



La solidarité, notre force !

rapport d'activité

2017



Faits marquants



Développement
des chiffres
d'affaires
+14%

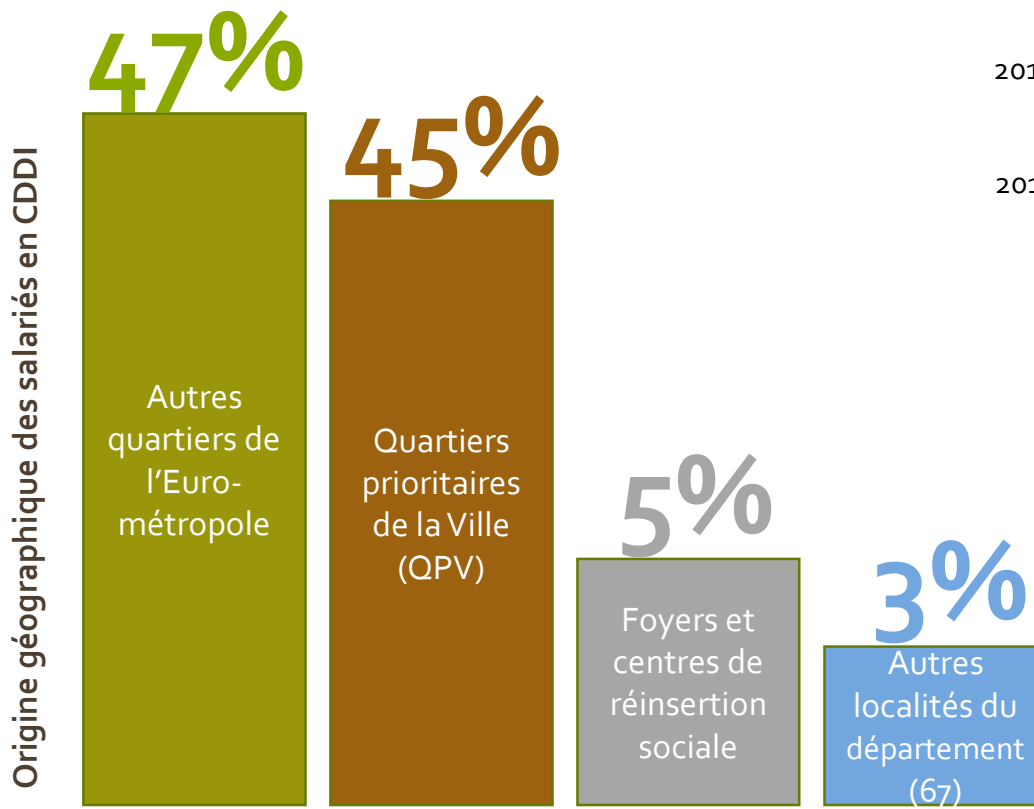
Amélioration des
processus
d'exploitation

Présentation
CRENO 2020
et nouveaux locaux
aux partenaires

Expérimentation
des parcours
qualifiants (7CQP)

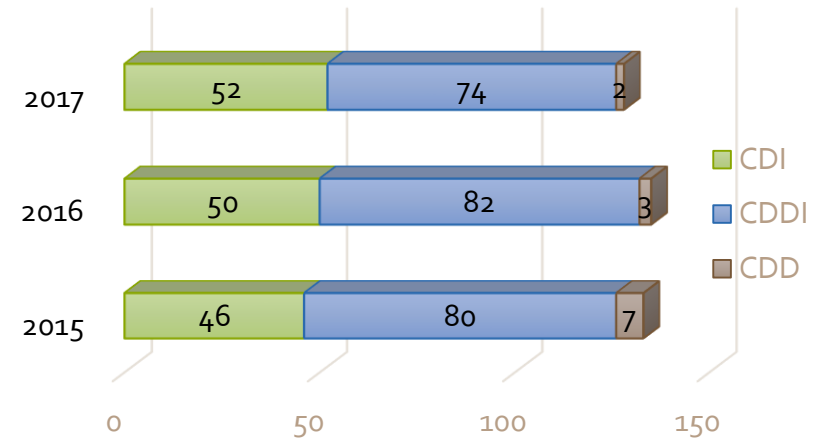
Taux AT « O » de
09/2016 à 09/2017

Les salariés



45% issus des quartiers ouest (Cronenbourg, Hautepierre, Poteries, Koenigshoffen)

Nature des contrats



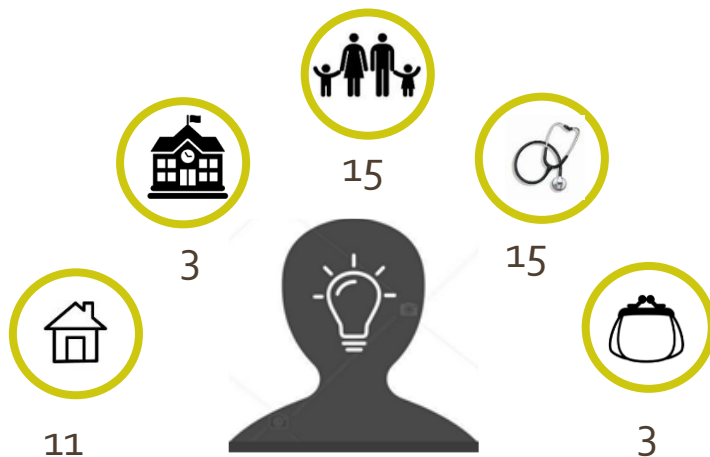
Le nombre de CDI augmente de 4 %.



En 2017, le taux de rotation des CDDI est de 54 % contre 96 % en 2016.

L'accompagnement

Situations sociales traitées

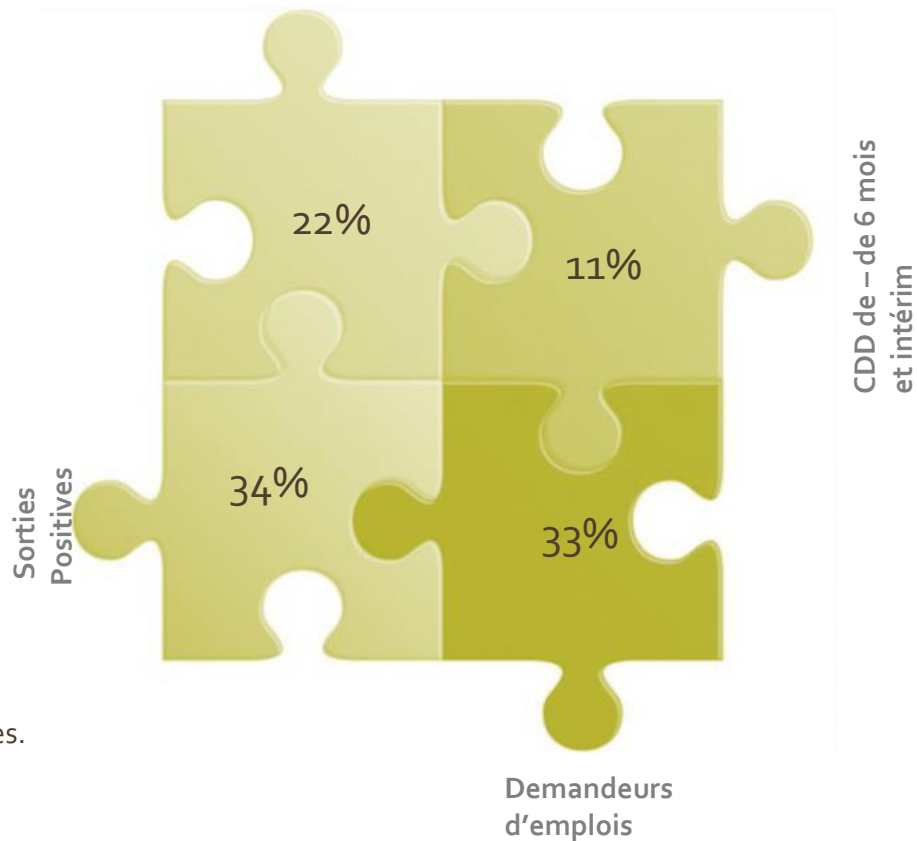


47 problématiques sociales traitées en 2017 dont 52 % résolues.



Les problématiques liées au logement et aux situations familiales complexes sont toujours aussi nombreuses.

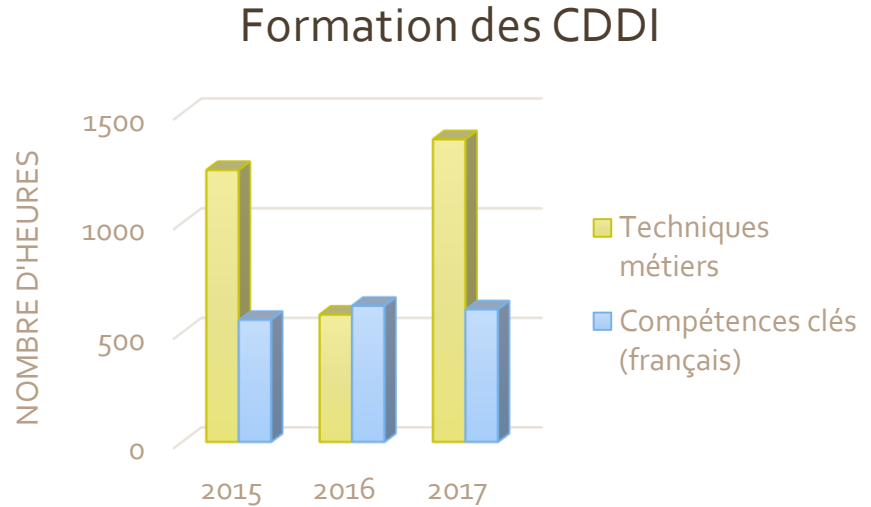
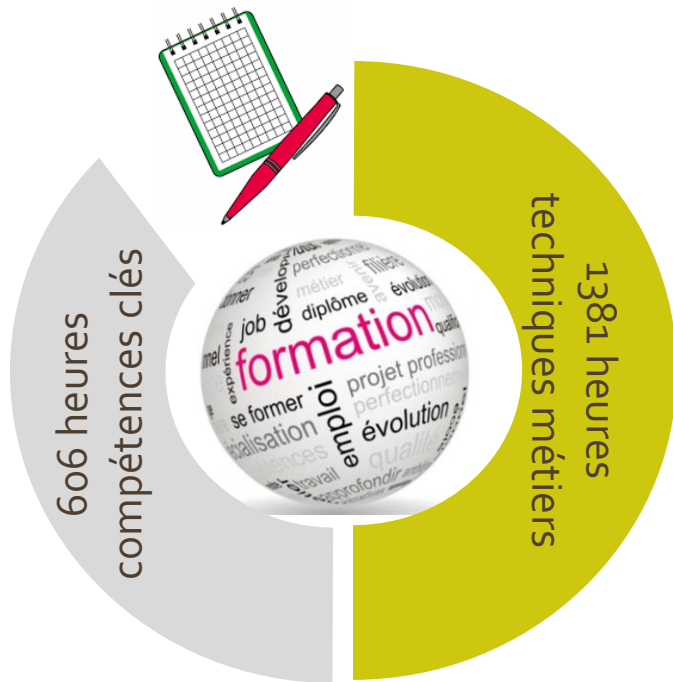
Emplois durables
(CDI, CDD + 6 mois)



Durée moyenne des CDDI : 339 jours

CRENO compte 67% de sorties dynamiques en 2017 contre 70% en 2016.

La formation



La formation en % de la masse salariale :
 2016 : 4 % soit 59 k€
 2017 : 4 % correspondant à un coût total de 75 k€

Un volume de formation de 290 heures consacré aux salariés en CDI contre 610 en 2016

Nombre de stagiaires accueillis en 2017 :

- Nettoyage : 6
- Espaces Verts : 3
- Administratif : 2

Gardons le cap 2020



Développement des activités & des emplois

Investissements & innovations technologiques

Montée en compétences

Amélioration des processus et de la traçabilité

Renforcement des politiques de formation
et de qualité

Evaluation de la politique RSE

« NOTRE BUT N'EST PAS DE CHANGER
LE MONDE, MAIS DE LE PRESERVER »

